



お使いになる前に、かならずお読みください。

# 使用上の主な注意事項



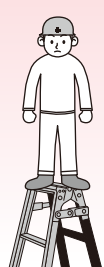
## 危険

アルミ製はしごは電気を通します。  
感電にご注意ください。

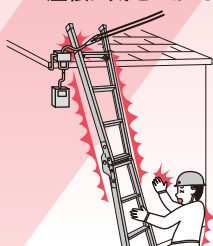
**警告** 脚立から身を  
乗り出さないで



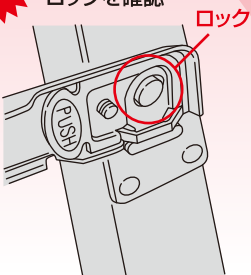
**警告** 天板の上に  
乗らないで



**警告** はしご状態での設置、  
移動時には配電線や  
屋根に気をつけて



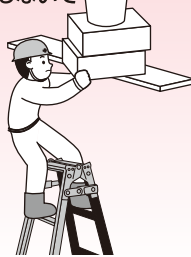
**警告** 開き止め金具の  
ロックを確認



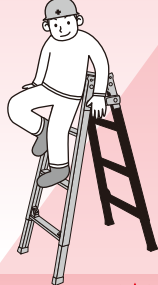
**警告** はしごの裏側は  
使わないで



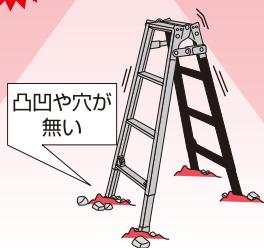
**警告** 脚立の上で無理に  
押したり、引いたり  
しないで



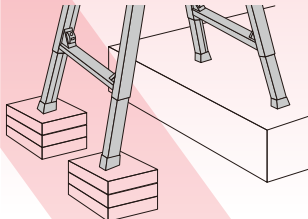
**警告** 昇降を背面で  
行わないで



**警告** 不安定な場所では  
使用しないで



**警告** 脚立を高くするため、  
又は水平にするために、  
台や箱等の上に乗せて  
使用しないで



**警告** 反力を伴う作業では使用しないでください。

注意事項を守らないと重大な事故や製品の破損が生じる恐れがあります。

※イラストは一部部品を省略しております。  
※詳しい取扱説明書をお読みください。

お使いになる前に、お確かめください

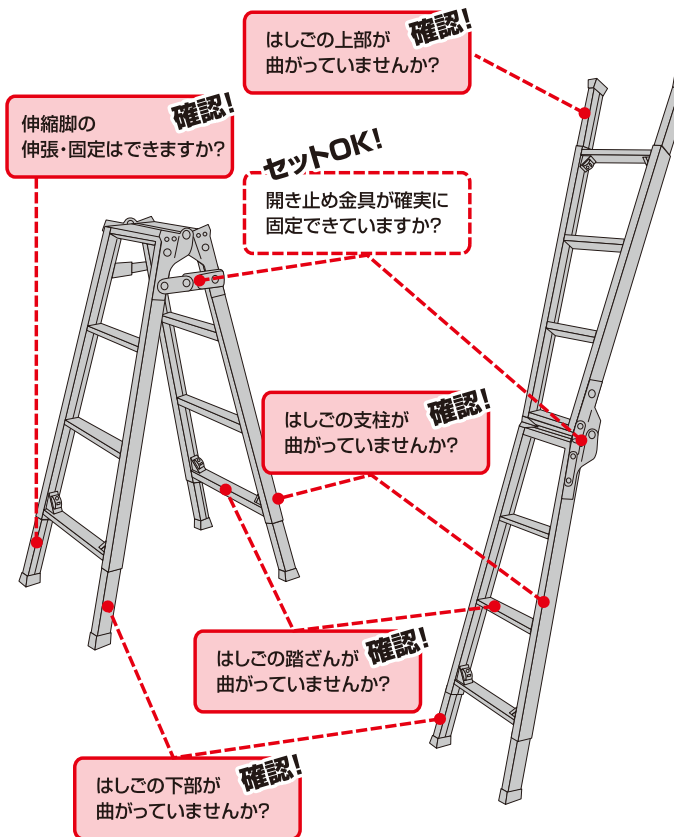
# ご使用前の主な点検ポイント

※異常がある場合は絶対に使わないでください。

異常はないか

※正常に機能しない場合は絶対に使わないでください。

正常に機能するか



- 押してみて、ガタツキがないか確認
- 脚立の周囲にある危険な物は取り除く
- 平坦で安定した場所
- 滑らない場所
- 脚立が埋もれない場所



- ゆるって横すべりしない屋根や壁
- 接点は使用荷重に十分耐えられること



- ガタツキがない安定した場所
- 滑らない場所
- はしごが埋もれない場所
- 立てかけが75°か確認

“おかしい”と思ったら機材を使わず、すぐ管理責任者へ連絡。

使用協力会社  
および 管理責任者

元請電話番号  
および 管理者