



# AS・アルマックR用端具取替要領書

## 適用機種

商品名	AS	アルマックR(廃盤商品)
	 <p>旧タイプ</p>	
型式	AS-60      AS-210 AS-90      AS-250 AS-120     AS-280 AS-150     AS-320 AS-180     AS-350	R-90 R-120 R-150 R-180 R-200
	(旧タイプは、端具が赤色です)	(色は黒色になりますが同型の端具です。)

## 使用工具

マイナスドライバー×1  
木ハンマー×1

## 部品明細

端具(BP-061R/L)×2ヶ/2ヶ



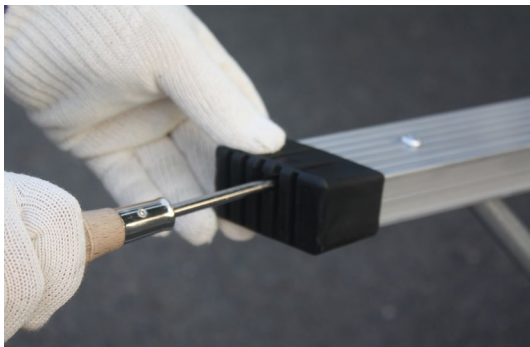
左右 有      右→端具の内側にBP-061Rと記入有り  
                  左→端具の内側にBP-061Lと記入有り

## 1.端具の外し方

①脚立を横に寝かせます。

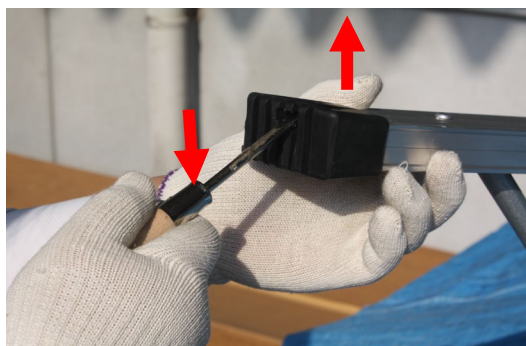


② マイナドライバーを差し込みます。

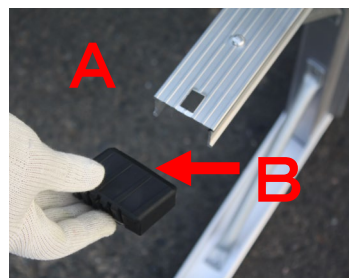
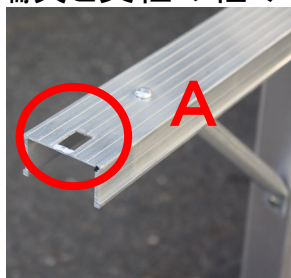


※支柱材と端具の隙間に差し込みます。

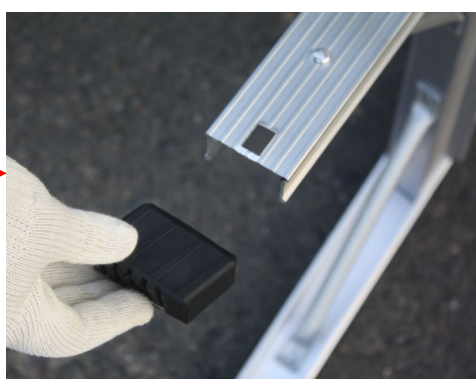
③ マイナドライバーを下げて、端具内B部突起を支柱穴A部から外します。



(端具と支柱の組み合わせ)

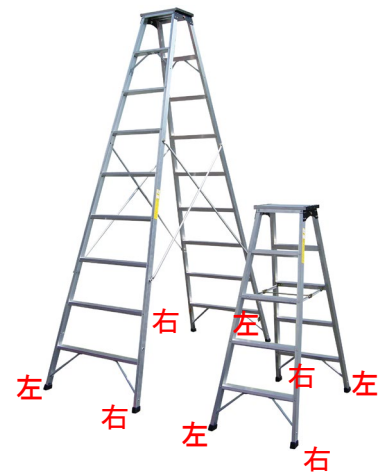


④ 端具を支柱から外します。



2.端具の装着 ※昇降面に向かって左右対称に取付してください。

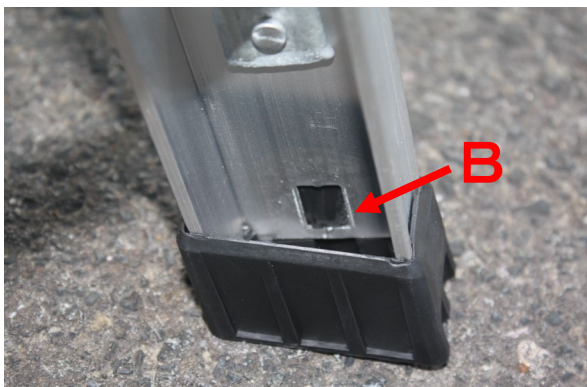
①端具の穴が支柱の外側にくるようにはめ込みます。



②脚をしっかり持ち、木ハンマーで端具を叩きセットします。



③端具がしっかり固定されているか確認します。



④取付完了。

